

11

जग मग, जग मग



0326CH11



बनी के परिवार में शादी

बनी के परिवार में शादी हो रही थी। यह खरगोशों का एक परिवार था। हिरणों, बंदरों, हाथियों, बिल्लियों, चूहों, कुत्तों, लोमड़ियों, ऊँटों, नेवलों जैसे कई मेहमान बुलाए गए। सभी को एक खास शरबत पिलाया जा रहा था। सबके लिए एक गिलास। सबको लग रहा था कि शरबत काफ़ी स्वादिष्ट है लेकिन कुछ छोटे मेहमानों जैसे _____ से एक पूरा गिलास भी समाप्त नहीं हुआ। लेकिन _____ ने अपना पूरा गिलास खत्म कर लिया।

कुछ ऐसे भी थे जिन्होंने एक से ज़्यादा गिलास माँगा जैसे _____, _____,
_____ ,

मुश्किल अब शुरू हुई !!!

वहाँ कुछ बड़े मेहमान भी थे जो गिलास-पे-गिलास उड़ले जा रहे थे।

बनी अंदाज़ा लगाना चाहता है कि किसने कितने गिलास पिए।

तालिका भरने में उसकी मदद करो। मज़ा आएगा!



किसने कितना पिया	मेहमानों के नाम
1 से कम गिलास	_____ , _____
1 से 5 गिलास के बीच	_____ , _____
5 से 10 गिलास के बीच	_____ , _____
10 गिलास से ज़्यादा	_____ , _____

पानी अंदर, पानी बाहर?

क्या तुम कभी लड्डू की तरह सोचते हो?

एक दिन में तुम लगभग कितने गिलास पानी पी जाते हो?

गर्मियों के दिनों में _____ गिलास

जाड़े के दिनों में _____ गिलास

क्या तुम बता सकते हो कि तुम्हारे शरीर से एक दिन में कितना पानी निकलता है?





मैं दिन भर में बहुत सारा पानी पीता हूँ लेकिन यह सारा मेरे शरीर से बाहर नहीं निकलता। यह जाता कहाँ है?





बाल्टियाँ और बोतलें

1 लिटर की एक बोतल लो (यह पानी या तेल की खाली बोतल हो सकती है)। अब अपने घर से कुछ और खाली बोतलें, मग, जग, गिलास, कटोरी, पतीला ये सब इकट्ठे करो। देखो कि इनमें से किसमें 1 लिटर से ज़्यादा पानी आता है और किसमें 1 लिटर से कम आता है। अगर तुम चाहो तो एक छोटा चित्र बना सकते हो।

1 लिटर से कम	1 लिटर से ज़्यादा
कटोरी 	पतीला 



- अब ज़रा अपने घर की बाल्टियों को देखो।
- अंदाज़ा लगाओ कि उनमें कितने लिटर पानी आ सकता है।
- 1 लिटर वाली बोतल के सहारे यह देखो कि क्या सभी बाल्टियों के लिए तुम्हारा अंदाज़ा सही है।

बाल्टी	मेरा अंदाज़ा	मेरा माप
बाल्टी 1		
बाल्टी 2		
बाल्टी 3		

सही जोड़े बनाओ

आओ! अंदाज़ा लगाओ!

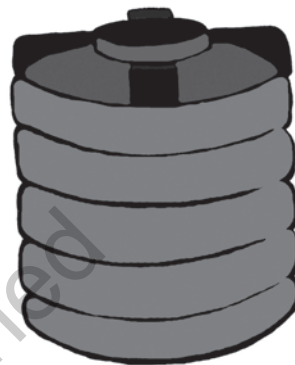


लगभग 12 लिटर



(दूध नापने का पैमाना)

$\frac{1}{2}$ लिटर से कम



(पानी की टंकी)

लगभग 5 लिटर



(बाल्टी)

1000 लिटर



(आँखों की दवाई की शीशी)

$\frac{1}{2}$ लिटर



(पानी की सुराही)

किसके जग में ज़्यादा हैं?

नईमा और जीतू क्या कर रहे हैं?

अगर नईमा अपने जग में एक गिलास पानी डालती है तो वह कुछ ऐसा दिखता है:



नईमा को लगा कि उसे जग भरने के लिए जग में लगभग 3 गिलास पानी डालना होगा। तुम्हें क्या लगता है? _____

अगर जीतू अपने जग में एक गिलास पानी डालता है तो वह कुछ ऐसा दिखता है:



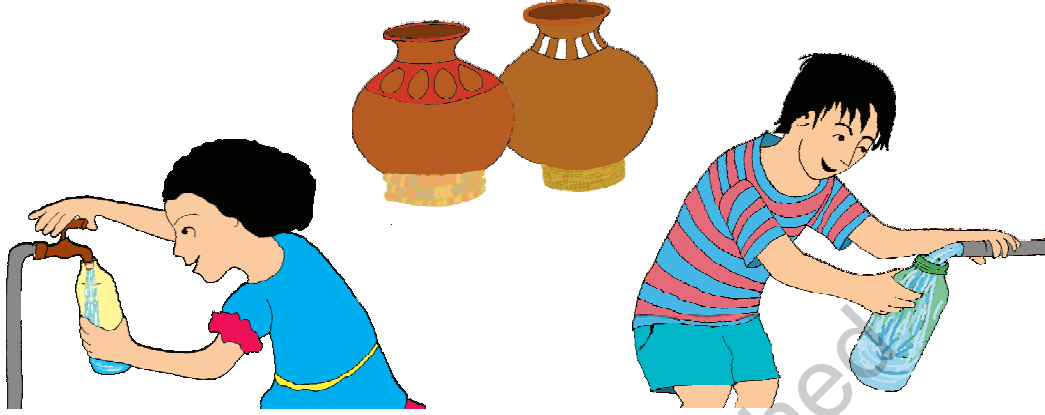
❖ बताओ कि किसके जग में ज़्यादा पानी आएगा? _____

❖ तुम्हें क्या लगता है कि जीतू को अपना जग भरने के लिए उसमें कितने गिलास पानी डालने होंगे? _____

❖ अगर जीतू एक गिलास पानी और डालता है तो उसका जग लगभग _____ भर जाएगा।

मटके भरना

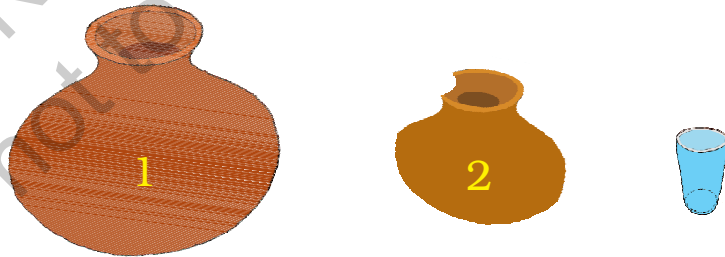
नसीम और अब्दुल को अपने-अपने मटके पानी से भरने हैं। दोनों मटके एक जैसे बड़े और भारी हैं। उन्होंने अपनी बोतल भरी, फिर उसे ले जाकर मटके में डाला। इसलिए उन्हें बार-बार नल के पास जाना पड़ा।



नसीम नल से 16 बार बोतल भर कर लाई जबकि अब्दुल को अपनी बोतल केवल 8 बार ही भरनी पड़ी।

- नसीम को अब्दुल से ज़्यादा बार क्यों जाना पड़ा?
- अब्दुल की बोतल से नसीम की बोतल में _____ (दुगुना/आधा/तीन-गुना) पानी आ सकता है।

कितने गिलास?



मटका 2 में पूरे 11 गिलास पानी आता है। मटका 1 में मटका 2 से दुगुना पानी आता है। मटका 1 को भरने के लिए कितने गिलास पानी चाहिए? _____

बच्चों के लिए यह ज़रूरी है कि वे पानी, दूध आदि को मापने और अलग-अलग तरह के बर्तनों-बोतलों आदि के साइज़ की तुलना करने के अनुभव को बताएँ। उन्हें इसका अवसर मिलना चाहिए कि वे 'गिलास भर' 'बाल्टी भर' जैसे शब्दों का इस्तेमाल कर सकें। साथ ही इसकी भी कोशिश की जानी चाहिए कि वे पानी की मात्रा के संदर्भ में 'आधा', 'दुगुना', 'चार गुना', शब्दों से परिचित हों, और उन्हें एक लिटर लगभग कितना होता है इसका एहसास हो।

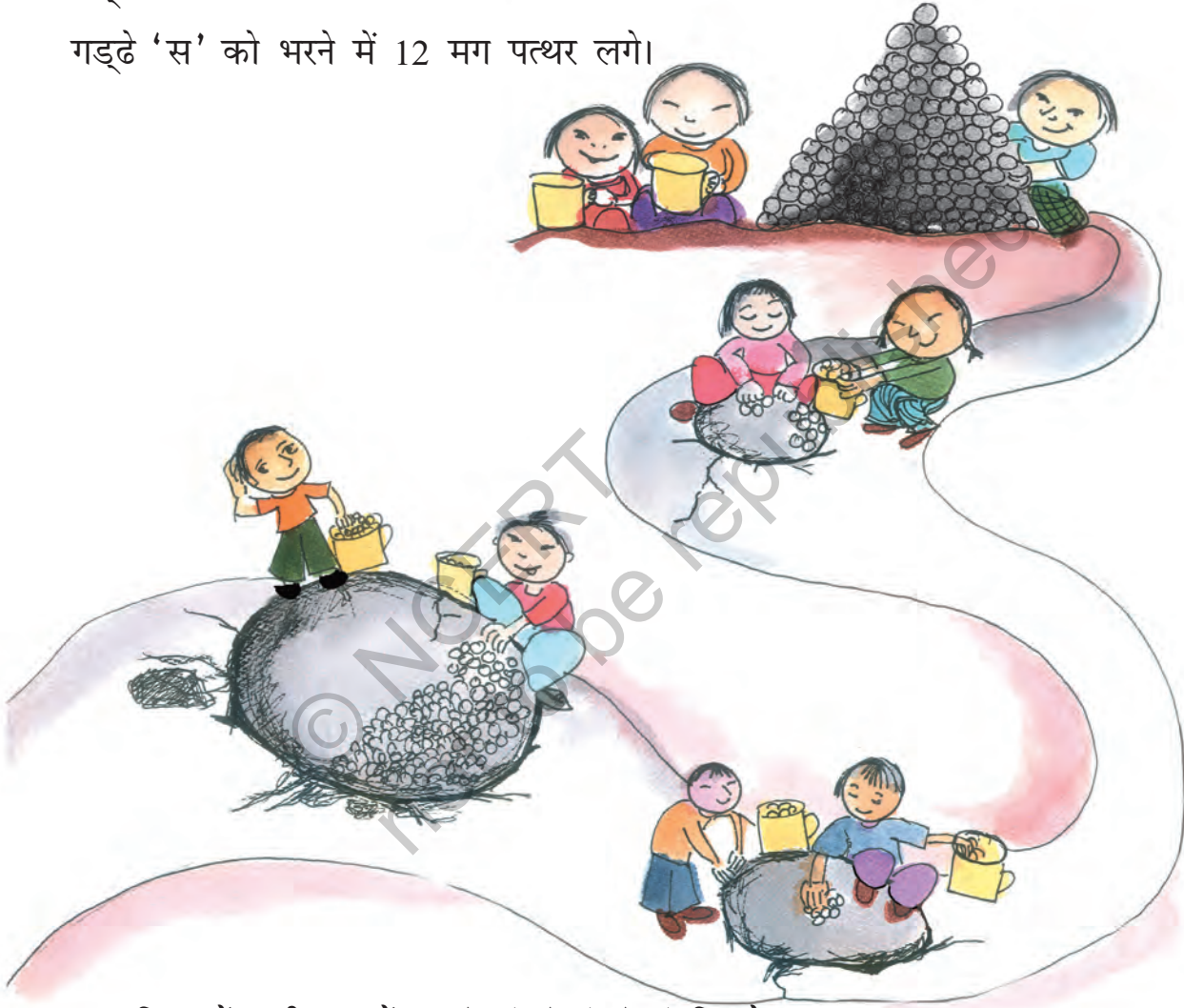
गड्ढे भरना

यह कोहिमा के पास का एक शहर है। यहाँ सड़क पर कुछ गड्ढे थे। बारिश आने से पहले बच्चे छोटे-छोटे पत्थरों से उन गड्ढों को भर देना चाहते थे। वे सब एक जैसे मगों में कंकड़ और पत्थर भर कर ले आए।

गड्ढे 'अ' को भरने में 9 मग पत्थर लगे।

गड्ढे 'ब' को भरने में 18 मग पत्थर लगे।

गड्ढे 'स' को भरने में 12 मग पत्थर लगे।



- चित्र में सही गड्ढों पर 'अ', 'ब', 'स' लिखो।
- सबसे बड़ा गड्ढा कौन सा था? _____
- अगर गड्ढों को भरने में जग का इस्तेमाल किया जाए, तो गड्ढा 'अ' 5 जग से भरेगा। गड्ढे 'ब' को भरने में कितने जग पत्थर लगेंगे?